



SonoScape

Rádi bychom Vám tímto oznámili, že se nám podařilo rozšířit portfolio produktů a navázat úzkou spolupráci s renomovaným výrobcem sonografů **SonoScape**. Tato spolupráce umožní dodávat léty odzkoušené a cenově dostupné ultrazvukové systémy spolu se všemi nadstandardními službami, jak je u nás zvykem.



esaote VET

CHIRONAX+
BEXTRON

30
LET
jsme tu pro Vás

Exkluzivní partner SonoScape a Esaote

SonoScape je renomovaný výrobce ultrazvukových přístrojů s dlouholetou tradicí na českém trhu. Společnost se vyznačuje vysokou kvalitou svých produktů, které jsou známé pro svou přesnost, spolehlivost a cenovou dostupnost. Díky důrazu na precizní zpracování a pokročilé technologie poskytuje SonoScape ultrazvukové přístroje, které splňují nejvyšší standardy v oboru.

Široké portfolio systémů nabízí efektivní řešení pro malé ordinace, ale také pro největší poskytovatele zdravotnické péče v České republice.

Přesvědčte se o kvalitě těchto systémů na vlastní kůži! Rádi Vám sonograf dovezeme k bezplatnému testování přímo do Vaší ordinace.



SonoScape ProPet 60

ProPet 60 je moderní ultrazvukový přístroj navržený speciálně pro veterinární diagnostiku. Díky vynikající kvalitě obrazu a pokročilým funkcím poskytuje detailní zobrazení vnitřních orgánů a tkání u malých i velkých zvířat. Jeho intuitivní ovládání a kompaktní design usnadňují používání v různých klinických prostředích.

- 21,5" či 23,8" LED Full HD monitor
- Vysoce senzitivní dopplerovské vyšetření díky SR Flow
- Kvantitativní analýza LV myokardu
- Vylepšený algoritmus μ Scan+
- Anatomický M Mód



SonoScape ProPet 70

ProPet 70 přináší vynikající kvalitu zobrazení a pokročilé diagnostické funkce pro veterinární medicínu. Díky výkonnému procesoru a inovativním technologiím poskytuje přesné a detailní snímky. Tento ultrazvuk je ideální volbou pro lékaře, kteří vyžadují spolehlivost, preciznost a vysoký výkon v každodenní praxi.

- 23,8" LED Full HD monitor na všesměrovém ramenu
- RealTime optimalizace B módu po spuštění Doppleru
- Automatické přizpůsobení dopplerovského ROI
- Automatické měřič nástroje
- Microvaskularizace Micro F
- Možnost připojení až 5 sond



SonoScape E2V

SonoScape E2V je kompaktní přenosný ultrazvukový systém, navržený tak, aby poskytoval výbornou diagnostickou kvalitu i v terénu či v menších lékařských zařízeních. S pokročilou technologií zpracování obrazu poskytuje jasné a detailní snímky.

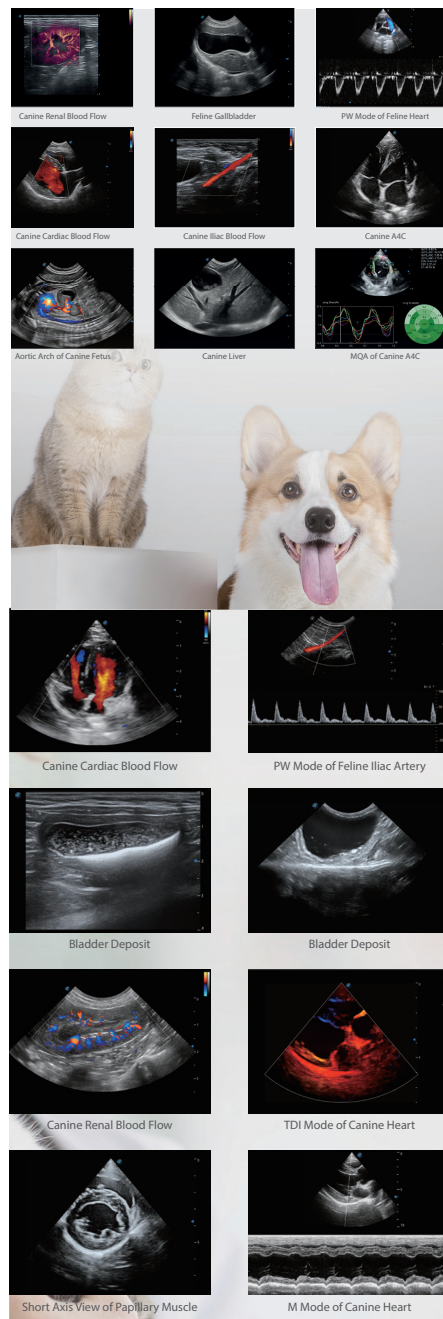
- Patentované algoritmy pro zvýraznění detailů v obraze a redukcí šumu
- Přenosný design s nízkou hmotností a snadným ovládáním.
- Barevný Doppler pro přesné zobrazení krevního toku
- Kontinuální doppler v kardiologii



SonoScape P9 Elite

Představuje spolehlivý systém vybaven těmi nejdůležitějšími modalitami pro každodenní praxi při péči o zvířecí mazlíčky. Poskytuje rychlou a přesnou diagnostiku. Ideální volba pro veterináře, kteří potřebují spolehlivý přístroj s intuitivním ovládáním.

- Dopplerovské mapování krevního toku
- 13,3" dotykový displej
- Panoramatické zobrazení
- WideScan a µScan



MyLab™ SIGMA VET

- rychle a jednoduše

Chytré a efektivní řešení pro přenosný ultrazvukový systém kdekoli jej potřebujete. Komplexní diagnostika v terénu i v ambulantní praxi. Moderní a výkonná platforma, pokročilé softwarové nástroje k navýšení rozlišení, detailů a celkové kvality snímků.

- Hmotnost 7.6 kg včetně baterií
- Start systému do 15 vteřin
- Provoz až 120 minut bez napájení ze sítě
- 15.6" full HD monitor s rotací
- 2 konektory na sondy
- Dotyková obrazovka, snadná a intuitivní obsluha
- Nejnovější softwarové nástroje v základním vybavení



MyLab™ OMEGA eXP VET

- prémiová přesnost v terénu

Prémiová třída v přenosném sonografu pro výjimečnou flexibilitu, Esaote A.I. technologie pro navýšení efektivity a diagnostického výkonu, automatická měření na jeden klik, plná konektivita s možností streamingu, XCrystal technologie ultrazvukových sond pro high-end kvalitu snímků v kardiologii. Všechny top modality včetně Strain/StrainRate a HyperDoppler.

- Přenosný systém prémiové třídy
- 2 konektory s možností rozšíření až na 4 celkem
- Monitor 15.6" s vysokým rozlišením
- Kompletní kardiologické nástroje včetně A.I.



MyLab™ X5 VET

- zkušenost a efektivita

Následovník našeho nejúspěšnějšího modelu Esaote MyLab 40 a MyLab Six (61 instalací ve veterinární medicíně). Platforma X nabízí pro všechny zobrazovací módy vyšší výkon dostatečný i pro dopplerovskou echokardiografii. Bohatá základní výbava včetně anatomického M-módu, tkáňového Dopplera TVM, XFlow mikrovaskularizace a bezdrátové konektivity.

- Komplexní veterinární systém
- 21.5 LED IPS monitor
- Stranově a výškově nastavitelná klávesnice
- 3 konektory na sondy
- Vynikající kvalita skenů
- Kardiologická platforma



MyLab™ FOX

- inovovaný a efektivní

Nová éra sonografických systémů začíná modelem MyLab FOX, hardwarová a softwarová platforma s prvky A.I. (umělá inteligence), kompaktní rozměry, mobilní design, bateriové napájení. Systém využívá inovovaný uživatelský interface, který je upraven pro veterinární použití a to zejména s ohledem na snadné čištění. FOX uspokojí všechny profesionály ve veterinární medicíně.

- Easy To Clean ovládací panel
- 4+1 aktivní konektory
- Pokročilé klinické diagnostické nástroje s využitím A.I.
- Vynikající kvalita zobrazení ve všech modech



MyLab™ X75 VET

- získajte nové zkušenosti

Nový systém X75 přináší technologie z nejvyšší řady X8 a X9 do nejmodernějšího modelu navyšujícího excelentní poměr výkon/cena. Pokročilé technologie Esaote, smart ergonomie, absolutně tichý provoz, navýšení produktivity a uživatelského komfortu, kromě fúzování s MRI, CT nebo SPECT systémem zvládne úplně všechno. Systém ovládání z vyšších řad využívá efektivní a rychlý výběr presetů na jeden click, EasyMode mode pro geniálně snadný způsob nastavení všech zobrazovacích parametrů pro všechny sondy.

- Technologie z nejvyšších řad sonografů MyLab
- 21.5" IPS LED monitor
- 4+1 parkovací konektor na sondy
- Jednoduché ovládání, EasyMode a EasyColor v základním vybavení
- Vzdálený servis, telemedicína – sdílení dat v reálném čase a ovládání přes tablet



MyLab™ X8 VET

- unikátní řešení

Nová éra veterinárních sonografů, zrychlete a zefektivněte vaši diagnostiku. Real-time algoritmy pro obrazovou optimalizaci všech modalit na jeden klik, patentované ovládání EasyMode a EasyColor pro nejjednodušší ovládání sonograf na světě, unikátní software a zvláště přizpůsobená řada sond pro veterinární použití, mikrovaskularizace s využitím speciálního algoritmu MicroV a frekvenčním rozsahem až 24 MHz!!!

- Dokonalé abdominální a kardio skeny pro veterinární medicínu
- 21.5" (volitelně až 24") BARCO monitor s osvětlením místnosti
- 5 konektorů na sondy
- Nulový provozní hluk
- Rychlý start systému
- OneClick, EasyMode, EasyColor pro ultra snadné patentované ovládání



MyLab™ PANTHER

- modernizace bez kompromisů

MyLabTMPanther nabízí kardiologům kompletní sadu nástrojů pro pokročilou kardiiovaskulární diagnostiku, využívá nejnovější matrix XCrystal Technology. Díky výjimečné kvalitě obrazu a dopplerovské citlivosti jsou vyšetření přesná a diagnóza precizní. Automatická měření s podporou umělé inteligence navíc urychlují pracovní postup, minimalizují manuální zásahy a umožňují více se věnovat pacientovi a výrazně zvýšit produktivitu práce.

- Špičkový monitor 24" BARCO
- Inovativní dotykové rozhraní pro veterinární medicínu
- 15.6" výklopná dotyková obrazovka
- 5 aktivních konektorů
- Bateriový provoz



MyLab™ X9 VET

- odhalte nekonečné horizonty

Výkonná a inovativní, inteligentní platforma Esaote Ultra X, state-of-the-art technologie se špičkovou kvalitou zobrazení, čistá inovace, prémiová ergonomie, italský design, BarcoEonis monitor, iQ Probe koncept – nekonečné diagnostické horizonty.

- 24" monitor světové extra třídy Barco
- 4 konektory na sondy
- 64 bitová architektura
- X Ultra platforma
- SMART Processing, Active Technology
- vzdálená technická podpora
- Serenity program přímo u klienta na 3 roky



MyLab™ X90 VET

- prémiová třída s A.I.

Nová prémiová třída Esaote byla vyvíjena unikátním multidisciplinárním přístupem. Platforma využívá A.I. (umělou inteligenci) a strojovou inteligenci procesu učení pro komplexní proceduru detekce a analýzy lézí, automatická měření, zjednodušený způsob ovládání a efektivní pracovní postup. Nejvyšší kvalita zobrazení koresponduje se špičkovým eLED monitorem Barco 23.8" s Dual-Layer technologií pro až 40x vyšší kontrastní poměr. Nová je také řada sond s novou technologií XCrystal s dramatickým nárůstem sensitivity a penetrace, rozšířeným frekvenčním pásmem s maximální pracovní frekvencí až 25 MHz.

- Nejvýkonnější systém Esaote
- Výjimečná kvalita zobrazení
- Pokročilé klinické diagnostické nástroje s využitím A.I.
- XCrystal technologie, micro-sliceimaging



Kontakty:

Ing. Lukáš Kuruc sonografy Esaote 777 638 713
 Ing. Patrik Ponikva sonografy SonoScape 777 638 746
 Chironax Frýdek-Místek s.r.o., Revoluční 1280, Frýdek-Místek 738 01

kuruc@chironax.com
 ponikva@chironax.com
 www.chironax.com