

Společnost Chironax Frýdek-Místek s.r.o. by tímto ráda oznámila, že se jí podařilo rozšířit portfolio produktů a navázat úzkou spolupráci s renomovaným výrobcem sonografů SonoScape. Tato spolupráce umožní dodávat léty odzkoušené a cenově dostupné ultrazvukové systémy spolu se všemi nadstandardními službami, jak je u nás zvykem.



SonoScape E2

SonoScape E2 je kompaktní přenosný ultrazvukový systém, navržený tak, aby poskytoval výbornou diagnostickou kvalitu i v terénu či v menších lékařských zařízeních. S pokročilou technologií zpracování obrazu poskytuje jasné detailní snímky.

- Patentované algoritmy pro zvýraznění detailů v obraze a redukcí šumu
- Přenosný design s nízkou hmotností a snadným ovládáním
- Barevný Doppler pro přesné zobrazení krevního toku
- Kontinuální doppler v kardiologii

SonoScape P9 Elite

Představuje spolehlivý systém vybaven těmi nejdůležitějšími modalitami pro každodenní péči o Vaše pacienty. Poskytuje rychlou a přesnou diagnostiku. Ideální volba pro lékaře, kteří hledají spolehlivý a cenově velice příznivý systém s intuitivním ovládáním.

- Dopplerovské mapování krevního toku
- 13,3" dotykový displej
- Panoramatické zobrazení
- WideScan a μ Scan



Sonoscape P12 Elite

Moderní diagnostický systém navržený pro zajištění maximálního uživatelského komfortu. Kompaktní design a vysoké rozlišení obrazu dělá ze systému P12 Elite cenově dostupného a spolehlivého společníka pro každodenní práci.

- 21,5" LED Full HD monitor na všesměrovém ramenu
- Stavitelný ovládací panel s výklpnou dotykovou obrazovkou
- Bezdrátové připojení
- Vestavěná baterie



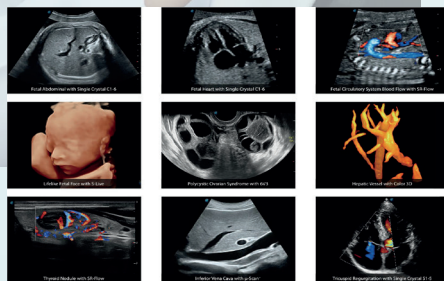
SonoScape P25 Elite

- 21,5" či 23,8" LED Full HD monitor
- Kvalitnější barevné skenování díky DynamicColor
- Automatické měření ejekční frakce
- Ergonomické provedení

SonoScape P40 Elite

SonoScape P40 Elite přináší vynikající kvalitu zobrazení a pokročilé diagnostické funkce pro širokou škálu lékařských oborů. Vylepšená platforma Wis+ umožňuje efektivnější zpracování přijatého signálu, což poskytuje ostré a detailní snímky. Tento ultrazvuk je ideální volbou pro lékaře, kteří vyžadují spolehlivost, preciznost a vysoký výkon v každodenní praxi.

- 23,8" LED Full HD monitor na všesměrovém ramenu
- RealTime optimalizace B módu po spuštění Doppleru
- Automatické přizpůsobení dopplerovského ROI
- 13,3" výklonný dotykový displej
- Automatické měřicí nástroje
- Možnost připojení až 5 sond
- 3D/4D zobrazení



Rádi zajistíme individuální nastavení sonografu tak, aby byl diagnostický výstup přesně podle Vašich představ. Přesvědčte se sami a vyzkoušejte některé z našich systémů.

Těšíme se na spolupráci!